

Anlage 1 - Radleitrouen-Gesamtkonzept
Stand November 2024

Radleitrouen



Landeshauptstadt Düsseldorf
Amt für Verkehrsmanagement

Düsseldorf Nähe trifft Freiheit

Radleitroutenkonzzept

Fakten:

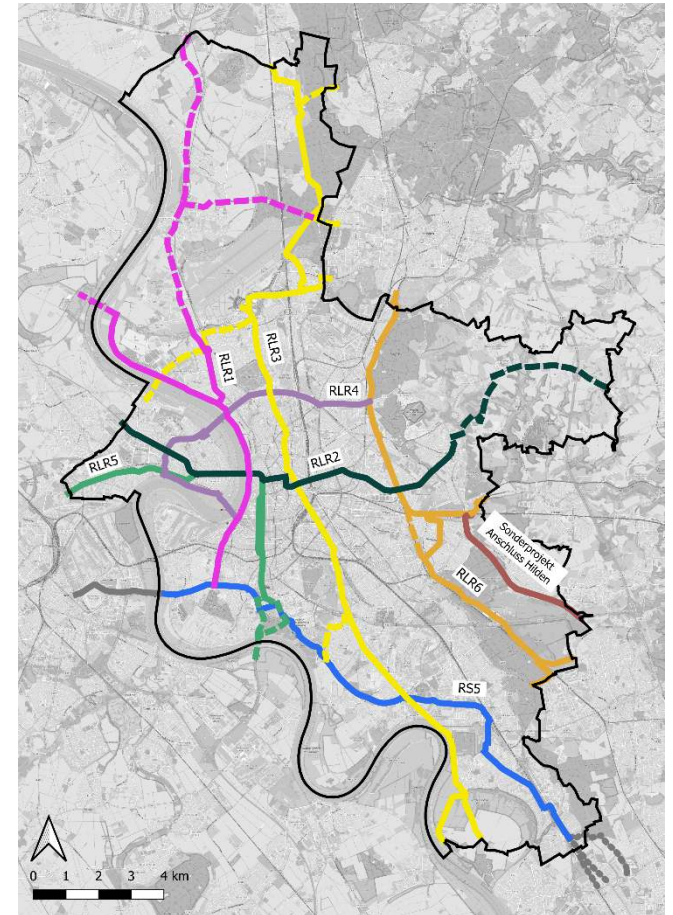
- 6 Radleitrouten
- ca. 126 km Gesamtlänge

Vorgehensweise:

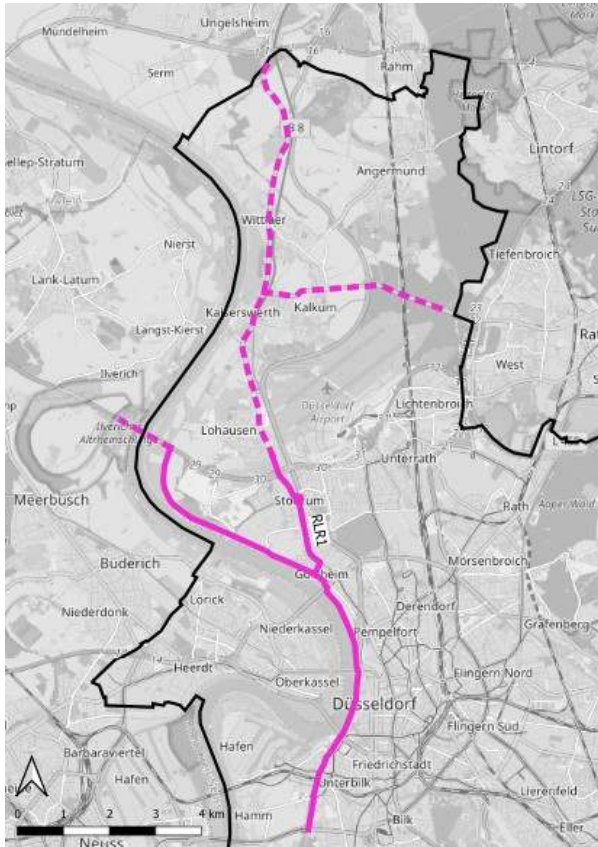
- amtsinterne Workshops
- Entwicklung aus Radleitrouten & Velorouten
- Abstimmung mit Arbeitsstand Mobilitätsplan D

4 Faktoren bei Routenwahl:

- Verbindung der Stadtgrenzen / Anbindung der Nachbarkommunen
- Möglichst gradlinige Streckenverläufe
- Möglichst Vermeidung von Überlagerungen mit dem MIV-Netz & ÖPNV-Netz
- Orientierung an Radhauptnetz



Erweiterungen Radleitroutes 1 & 2

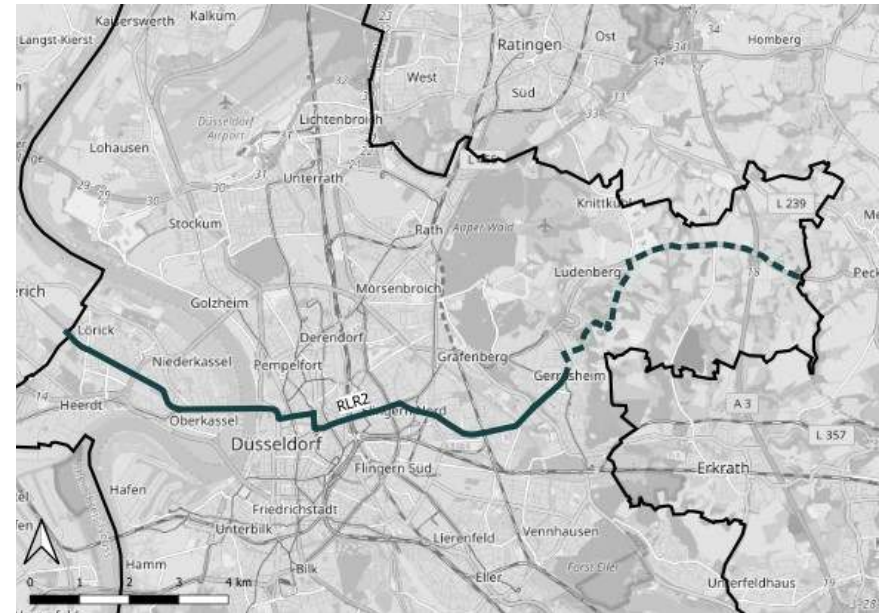


Länge

21 km

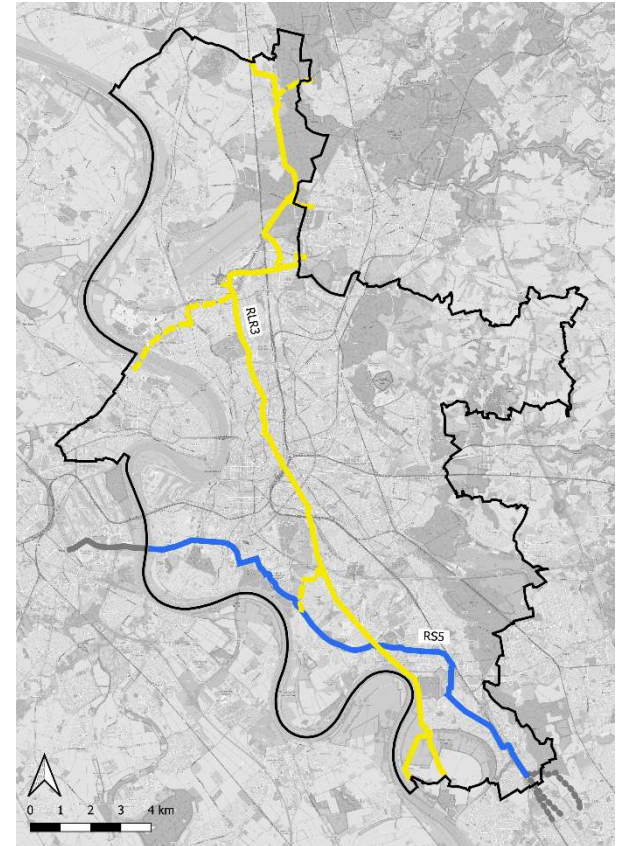
Anbindungen

Meerbusch, (Duisburg, Ratingen, Mettmann)



Radleitroute 3

Länge	35 km
Anbindungen	Duisburg, Ratingen, Monheim, Langenfeld, Radschnellweg
Verlauf	Angermund Flughafen Düsseldorf Unterrath (Messe / Arena) Pempelfort Hauptbahnhof Oberbilk S-Bahnhof Holthausen Schloss Benrath Urdenbach
Besonderheiten	Westliche Anbindung im Rahmen 2. Bauabschnitt U81



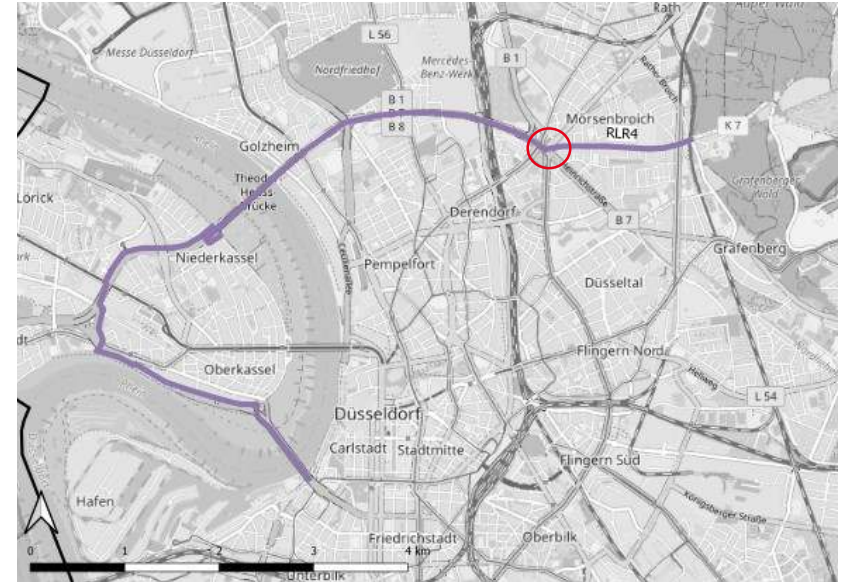
Radleitroute 4

Länge 11 km

Anbindungen An weitere Radleitrouten

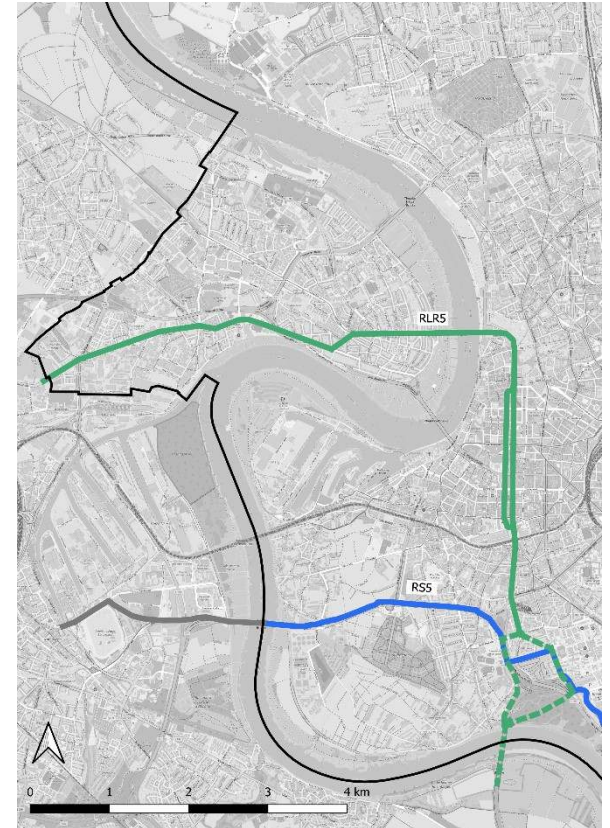
Verlauf
Mörsenbroicher Ei
Theodor-Heuss-Brücke
Seestern
Heerdt
Rheinkniebrücke

Besonderheiten Fahrradbrücke Mörsenbroicher Ei



Radleitroute 5

Länge	13 km
Anbindungen	Neuss, Dormagen, Radschnellweg
Verlauf	Heerdt Oberkassler Brücke Heinrich-Heine-Allee / Altstadt Düsseldorf Bilk (Bahnhof) Universität Fleher Brücke
Besonderheiten	Ersatzneubau Fleher Brücke



Radleitroute 6

Länge 19 km (ohne Anbindung an Veloroute Wuppertal)

Anbindungen Ratingen, Erkrath, Hilden

Verlauf
Rath
Grafenberg
Glasmacherviertel
Gerresheim S-Bahn
Vennhausen
Eller S-Bahn
Hassler Forst

Besonderheiten Sonderprojekt Veloroute Wuppertal

